



**BU***modern*

Sicher. Für die Zukunft.

Informationen für Vertriebspartner

**VOLKSWOHL BUND**   
VERSICHERUNGEN



## BUmodern - Starker Schutz für die Zukunft

### Einkommen ist Grundlage

Das Einkommen ist die Grundlage des Lebensunterhaltes Ihres Kunden. Aber was passiert, wenn er durch eine Krankheit oder einen Unfall nicht mehr arbeiten kann und dann kein Einkommen mehr hat?

Niemand kann sich davor schützen. Jeder Vierte wird im Laufe seines Lebens berufsunfähig.

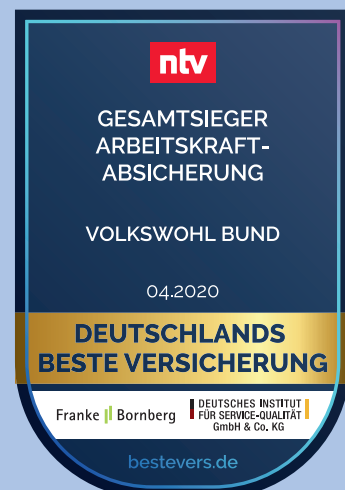


Die Antwort: Mit einer **Berufsunfähigkeitsversicherung (BU)** kann sich Ihr Kunde gegen die Folgen finanziell absichern.

### Besser vorgesorgt mit BUmodern

Social Media Manager, Innovationsmanager oder Data Engineer. Diese Berufe werden uns in Zukunft immer häufiger begegnen.

Die **BUmodern** sichert die modernen Berufe schon heute ab. Damit ist Ihr Kunde schon jetzt optimal geschützt und bestens für die Zukunft gerüstet.





## So geht BU heute

### Flexibilität für jede Arbeitszeit

Ihr Kunde möchte seine Arbeitszeit verringern, weil er sich um seine Kinder kümmern oder seine Angehörigen pflegen möchte? Oder sein Arbeitgeber ordnet Kurzarbeit an? Mit der BUmodern kann die vereinbarte **BU-Rente** und damit auch der **Beitrag vorübergehend reduziert** werden. Wenn er später wieder in Vollzeit arbeitet, kann er die Rente problemlos wieder erhöhen – **ohne erneute Gesundheitsprüfung**.

Das Highlight: **Bei der Entscheidung im Leistungsfall legen wir die Arbeitszeit der vorherigen Vollzeitstelle zugrunde.**

Ein Beispiel: Ihr Kunde hat vorher 8 Stunden täglich in Vollzeit gearbeitet. Er erhält eine Leistung, wenn er nur noch max. 4 Stunden täglich arbeiten kann – unabhängig davon, wie viele Stunden er täglich in Teilzeit arbeitet.



### Immer den besten Beitrag – versprochen!

Auch wenn Ihr Kunde den Job wechselt, bleibt sein Beitrag immer gleich. Dank der **Berufswechselpflicht** wird es nie teurer. Wir prüfen sogar, ob eine günstigere Einstufung bei einem Berufswechsel ohne Gesundheitsprüfung möglich ist.

### Wertvoll zu jeder Zeit

Damit die BU-Rente Ihres Kunden durch die Inflation nicht an Wert verliert, gleicht eine Dynamik diesen Verlust aus. **Die BU-Rente Ihres Kunden erhöht sich dann ganz automatisch.** Er kann der Erhöhung auch mehrfach widersprechen und später wieder bequem einschließen – ohne Nachteile, so oft er möchte.



### Weitere Highlights im Überblick

- umfassende Nachversicherungsgarantien
- mit der Versorgungsgarantie bis zu 4.000 Euro monatlich absichern
- Verlängerungsgarantie bis 70 Jahre möglich bei Erhöhung der Regelaltersgrenze

# Bei diesen Zielgruppen können Sie extra punkten

Mit der BUmodern sind besonders **Akademiker** und **kaufmännische Angestellte** perfekt für die Zukunft aufgestellt.

Die BUmodern bietet:

- **Top-Prämien** in unserer **neuen Berufsklasse A0** für Ingenieure, Ärzte und Informatiker
- **Bessere und günstigere Einstufung** vieler Berufe, z. B. für Techniker oder kaufmännische Angestellte
- rund **100 Berufe mehr** im Berufskatalog

## Paul, Software Developer, 34 Jahre:

Tippen, klicken, scrollen – die Arbeit am Computer gehört als studierter Informatiker fest zu Pauls Beruf. Als er mit seinem Fahrrad stürzt, verletzt er sich so stark am Handgelenk, dass er seine Hand nicht mehr richtig bewegen kann. Durch eine Entzündung verzögert sich außerdem die Heilung. Wann er die Hand wieder voll einsetzen kann, ist nicht absehbar. Bis dahin erhält er seine BU-Rente und hat so weiterhin ein festes Einkommen.



Sein  
Beitrag\* schon  
ab:  
**42,16 €**

## Mareike, kaufmännische Angestellte, 29 Jahre:

Mareike managt in ihrem Beruf viele Projekte – mit Erfolg. Doch Termine, Zeitdruck und Arbeitsaufwand machen ihr zunehmend zu schaffen. Die Folge: Burnout. Ihr Arzt verordnet ihr eine längere Auszeit, damit sie sich erholen kann. Dank ihrer BU-Rente muss sich Mareike in dieser Zeit keine Gedanken machen, wie sie ihren Lebensunterhalt finanziert.



Ihr  
Beitrag\* schon  
ab:  
**45,06 €**

## Sebastian, Elektroingenieur, 37 Jahre:

Sebastians Beruf ist seine Leidenschaft. Er liebt Schaltpläne und komplexe Zusammenhänge. Trotz seines jungen Alters erleidet er einen Schlaganfall. Langes Konzentrieren fällt ihm schwer. Seinen Beruf kann er nicht mehr vollständig ausüben und muss seine Arbeitsstunden reduzieren. Die BU-Rente hilft ihm, den Einkommensverlust auszugleichen.



Sein  
Beitrag\* schon  
ab:  
**40,90 €**



## So einfach wie nie zuvor

Aufwändige und komplizierte Gesundheitsfragen haben mit der BUmodern endlich ein Ende! Dank eines neuen Aufbaus gilt: **Die Gesundheitsprüfung ist jetzt übersichtlicher und transparenter!**

### Unstrukturierte Gesundheitsfragen ade

Mit der BUmodern können die Gesundheitsfragen schneller und einfacher beantwortet werden. Der Gesundheitszustand Ihres Kunden wird jetzt durch **übersichtlichere und strukturiertere Fragen** abgefragt. Es bleibt mehr Zeit für wichtigere Dinge.



### Komplizierte Gesundheitsprüfung ade

Bei mehreren Erkrankungen gehören lange Abfragezeiträume mit der BUmodern jetzt der Vergangenheit an. Beispielsweise haben Herz- und Stoffwechselerkrankungen oder Allergien ab sofort **Abfragezeiträume von nur noch 3 Jahren** – anstatt **von 5 Jahren wie vorher**. Für Sie und Ihre Kunden bedeutet das: Eine einfache Prüfung und schneller Schutz.



## Extraleistungen für noch mehr Schutz

### Heute schon für morgen sorgen

Mit der **BU PLUS** ist Ihr Kunde schon während seines gesamten Berufslebens geschützt und sichert sich darüber hinaus noch wertvollen Pflegeschutz:

#### ■ Doppelte Rente heute

Wird Ihr Kunde während der Vertragslaufzeit pflegebedürftig, erhält er zusätzlich zu seiner BU-Rente eine Pflegerente in derselben Höhe – und das ein Leben lang.

#### ■ Lebenslanger Pflegeschutz morgen

Ihr Kunde möchte auch über die Vertragslaufzeit hinaus abgesichert sein? Kein Problem! Er kann einen lebenslangen Pflegeschutz abschließen – **ohne erneute Gesundheitsprüfung!**

### Leistung auch bei Krankschreibung

Mit dem AU-Baustein ist Ihr Kunde auch finanziell abgesichert, wenn er über einen längeren Zeitraum **arbeitsunfähig (AU)**, aber noch nicht berufsunfähig ist. Er erhält für diesen Zeitraum eine Rente in **derselben Höhe** wie die **vereinbarte BU-Rente**. Und das ab sofort und bis zu 36 Monate – auch rückwirkend!

## Highlights, z. B. für Ärzte und Selbstständige

### Infektionsschutz erster Klasse

Ihr Kunde hat einen Job, bei dem eine Infektion das „Aus“ für seine berufliche Zukunft bedeuten kann? Unsere *BUmodern* schützt ihn vor diesem Risiko! Er erhält die vereinbarte BU-Rente auch dann, wenn er ein Berufsverbot wegen Infektionsgefahr erhält.



### Klare Verhältnisse für Selbstständige

Auch Selbstständige,

- deren Betriebe weniger als 5 Mitarbeiter haben oder
- die zu mindestens 90 % kaufmännische Tätigkeiten ausüben und eine akademische Ausbildung abgeschlossen haben,

sind mit unserer *BUmodern* hervorragend abgesichert, falls sie einmal nicht mehr arbeiten können. Sie erhalten die vereinbarte BU-Rente und müssen ihren Betrieb nicht umorganisieren.

# BUmodern für junge Leute

Mit der BUmodern bieten wir jungen Leuten genau den Schutz, den Sie für ihre Zukunft brauchen.



## Maßgeschneiderter Schutz

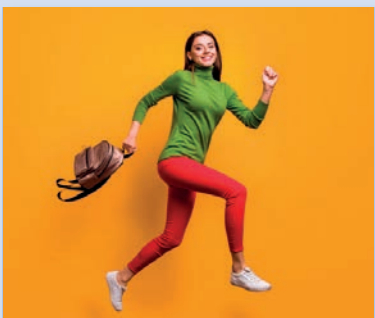
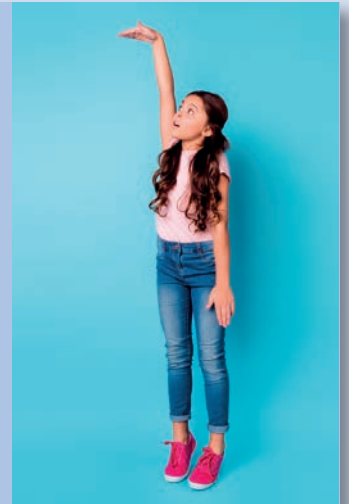
Für alle **ab 10 Jahren** haben wir die passende BU. Egal, ob Schüler, Student oder Auszubildener.

Und das Beste: Der Schutz gilt weltweit, rund um die Uhr. Perfekt für alle, die ein Auslandsjahr planen!

## Eine BU, die mitwächst

In jungen Jahren stehen Kindern alle Türen offen, alles ist möglich. Die BUmodern ist flexibel und passt sich dem Leben an.

- Der Schutz kann zu **vielen Gelegenheiten ohne Gesundheitsprüfung erhöht** werden, z. B.
  - zum Ausbildungs- oder Studienbeginn
  - zur Volljährigkeit
  - zur Hochzeit
- Sollte sich an den Jobplänen einmal etwas ändern, ändert sich am Schutz nichts. Wir prüfen, ob der Beitrag sogar günstiger werden kann.



## Schnelle Leistung

Sollte das Kind über einen Zeitraum von sechs Monaten krankgeschrieben werden, erhält es mit BUmodern schon jetzt die vereinbarte BU-Rente. Denn **Arbeitsunfähigkeit** ist über den AU-Baustein bis zur Vollendung des 20. Lebensjahres **ohne Mehrbeitrag** mitversichert!

## Einstieg besonders günstig

Mit unserer **BU Perfect Start** bekommen junge Leute den vollen BU-Schutz – extra günstig:

- ideal für Schüler, Azubis und Studenten
- abschließbar bis zum 30. Lebensjahr
- besonders niedrige Beiträge in den ersten 9 Jahren – ohne Haken!

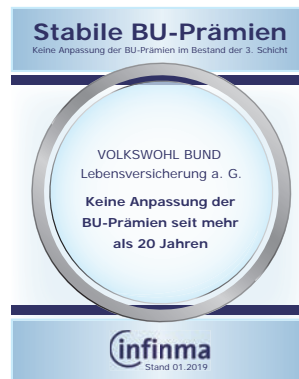


## Darum VOLKSWOHL BUND

Wir stehen für über 50 Jahre Erfahrung, wenn es um die Absicherung der Arbeitskraft geht. Von zahlreichen unabhängigen Marktexperten erhalten wir regelmäßig Bestnoten und rund 350.000 Kunden vertrauen uns, wenn es um ihre Einkommensvorsorge geht.

Diese Erfahrung – in Kombination mit unserer schnellen und effektiven Verwaltung – zahlt sich für Sie aus. Unsere verständlichen und klaren Bedingungen zählen zu den kundenfreundlichsten am Markt. Sie bieten große Rechtssicherheit im Leistungsfall.

### Unser ausgezeichneter BU-Schutz:



Stand der Ratingergebnisse in diesem Druckstück: Juni 2020.  
Bitte beachten Sie, dass sich die aufgeführten Ratings seit der Erstellung des Druckstücks geändert haben können.

**VOLKSWOHL BUND Versicherungen**  
44137 Dortmund, Südwall 37 - 41  
Telefon: 0231/5433-0  
Telefax: 0231/5433400  
E-Mail: [info@volkswohl-bund.de](mailto:info@volkswohl-bund.de)  
Internet: [www.volkswohl-bund.de](http://www.volkswohl-bund.de)  
E-Postbrief: [info@volkswohl-bund.epost.de](mailto:info@volkswohl-bund.epost.de)  
Besuchen Sie uns auf facebook:  
[www.facebook.com/volkswohlbund](http://www.facebook.com/volkswohlbund)

Neugierig?  
**In unserem Blog**  
halten wir Sie  
zu allen Fragen rund  
um das Thema  
Versicherungen auf  
dem Laufenden!



Noch mehr zu unserer BUmodern erfahren Sie  
auf [www.volkswohl-bund.de](http://www.volkswohl-bund.de)